

Tinjauan Mata Kuliah

Mata kuliah Metode Penelitian Komunikasi menyajikan bahasan secara mendalam tentang konsep-konsep dasar pelaksanaan penelitian yang sangat dibutuhkan bagi Anda untuk penelitian sosial khususnya di bidang komunikasi. Oleh karena itu, ada baiknya jika sebelum membaca BMP ini Anda membaca kembali BMP Metode Penelitian Sosial.

Modul ini memusatkan pembahasan pada dasar-dasar konseptual dan operasional tentang metode penelitian komunikasi, meliputi Analisis Jaringan Komunikasi, Metode Eksperimental Komunikasi, Analisis Isi, dan *Polling* Pendapat.

Setelah mempelajari modul ini Anda diharapkan dapat mengetahui dasar-dasar tentang metode penelitian komunikasi (jenis-jenisnya, yaitu analisis jaringan, eksperimental, analisis isi, dan *polling* pendapat), dan dapat melaksanakan penelitian komunikasi sesuai dengan kaidah konseptual dan operasional yang berlaku pada masing-masing metode/jenis penelitian.

Buku Materi Pokok ini terdiri dari 9 modul berikut ini.

Modul 1 : Unsur-unsur Fundamental dalam Penelitian Sosial.

Modul 2 : Konsep-konsep Pokok dalam Jaringan Komunikasi.

Modul 3 : Operasionalisasi Analisis Jaringan Komunikasi.

Modul 4 : Konsep-konsep Pokok dalam Penelitian Eksperimen Komunikasi.

Modul 5 : Operasionalisasi Penelitian Eksperimen.

Modul 6 : Konsep-konsep Pokok dalam Analisis Isi Komunikasi.

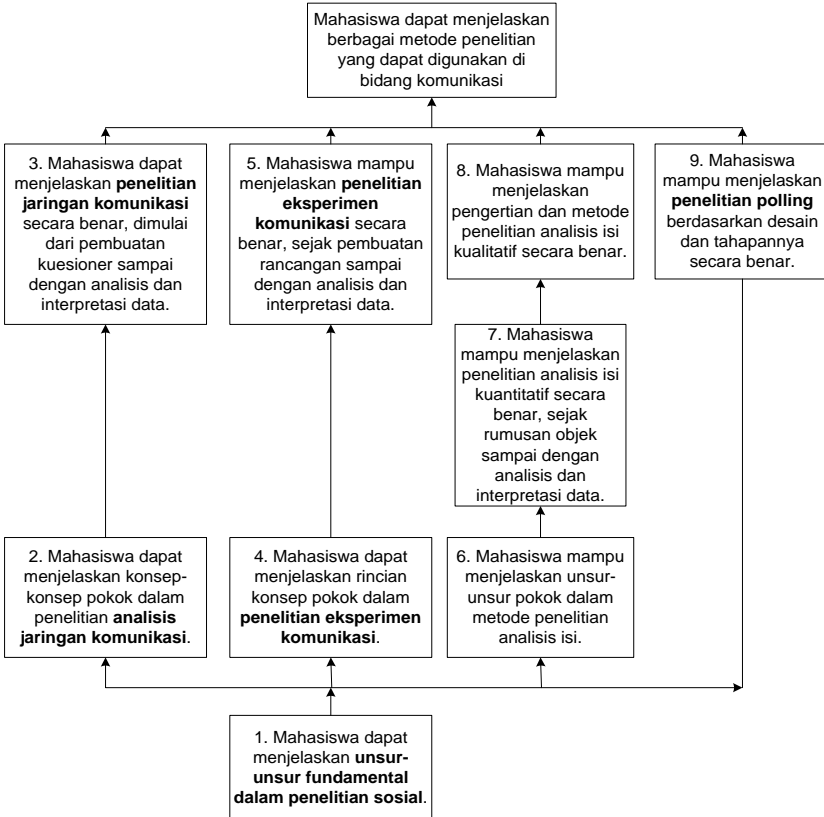
Modul 7 : Operasionalisasi Analisis Isi Komunikasi.

Modul 8 : Penelitian Analisis Isi Kualitatif.

Modul 9 : Konsep-konsep Pokok dan Operasionalisasi Penelitian *Polling*.

Sedangkan struktur jenjang kemampuan pembelajaran dapat dilihat pada peta kompetensi berikut.

Peta Kompetensi Metode Penelitian Komunikasi/SKOM4436



Berikut, disampaikan secara berurutan petunjuk tentang cara mempelajari buku materi pokok *Metode Penelitian Komunikasi* ini.

1. Bacalah terlebih dahulu modul pertama, yaitu unsur-unsur fundamental dalam penelitian sosial (termasuk komunikasi).
2. Pilihlah jenis metode yang akan dipelajari atau digunakan untuk meneliti. Ada empat jenis metode, yaitu Analisis Jaringan, Eksperimental, Analisis Isi, dan Polling Pendapat. Jika Anda memilih untuk mencoba metode Analisis Isi maka baca dan pelajarialah modul terkait dengan Analisis Isi, yaitu Modul 6, 7, dan 8. Jika Polling pendapat, yang perlu dipelajari adalah Modul 9. Jika Analisis Jaringan yang ingin Anda ketahui, pelajari Modul 2 dan 3 jika memilih Metode Penelitian Eksperimen, pelajarialah Modul Eksperimen, yaitu Modul 4 dan 5. Jadi, secara prinsip Modul 2 dan 3 adalah modul yang berpasangan dan berurutan membahas Analisis Jaringan Komunikasi, Modul 4 dan 5 adalah modul yang berpasangan dan berurutan membahas Metode Penelitian Eksperimen Komunikasi; Modul 6, 7, dan 8 adalah berurutan dan berpasangan membahas Metode Penelitian Analisis Isi, dan Modul 9 adalah modul yang berurutan dan berpasangan membahas Polling Pendapat Umum.
3. Baca ulang masing-masing metode jika belum paham dan mencoba mengerjakan soal latihan dan tes formatif yang tersedia.
4. Demikian seterusnya sehingga secara terus-menerus dan bertahap diharapkan dengan proses yang terjalin berkelanjutan peserta dapat menguasai konsep dan sekaligus keterampilan tentang metode penelitian komunikasi.
5. Jangan lupa pada setiap tahap penguasaan materi buatlah catatan-catatan kecil (ringkasan) yang akan Anda baca ulang sebelum ujian.

Dengan mengikuti proses belajar tersebut di atas, Anda diharapkan akan siap menggunakan seluruh pengetahuan untuk menghadapi *Ujian Akhir Semester* mata kuliah *Metode Penelitian Komunikasi*.

Jika ada materi yang tidak jelas bacalah buku-buku lain yang relevan atau kirim surat ke Pengampu Mata Kuliah Metode Penelitian Komunikasi dengan alamat: Jurusan Ilmu Komunikasi FISIP UT, Jl. Cabe Raya, Pondok Cabe, Tangerang, 15418.