

Tinjauan Mata Kuliah

Mata kuliah ini merupakan salah satu mata kuliah dasar dalam program studi Ilmu dan Teknologi Pangan yang harus dipelajari dan wajib diambil oleh setiap mahasiswa teknologi pangan. Mata kuliah ini memberikan pengetahuan mengenai konsep dasar evaluasi sensori, atribut sensori dan penerimaannya, pengujian sensori dan faktor yang mempengaruhinya, metode uji sensori. Selain itu, dicontohkan aplikasi analisis sensori, seperti survei konsumen dan studi kasus dalam evaluasi sensori.

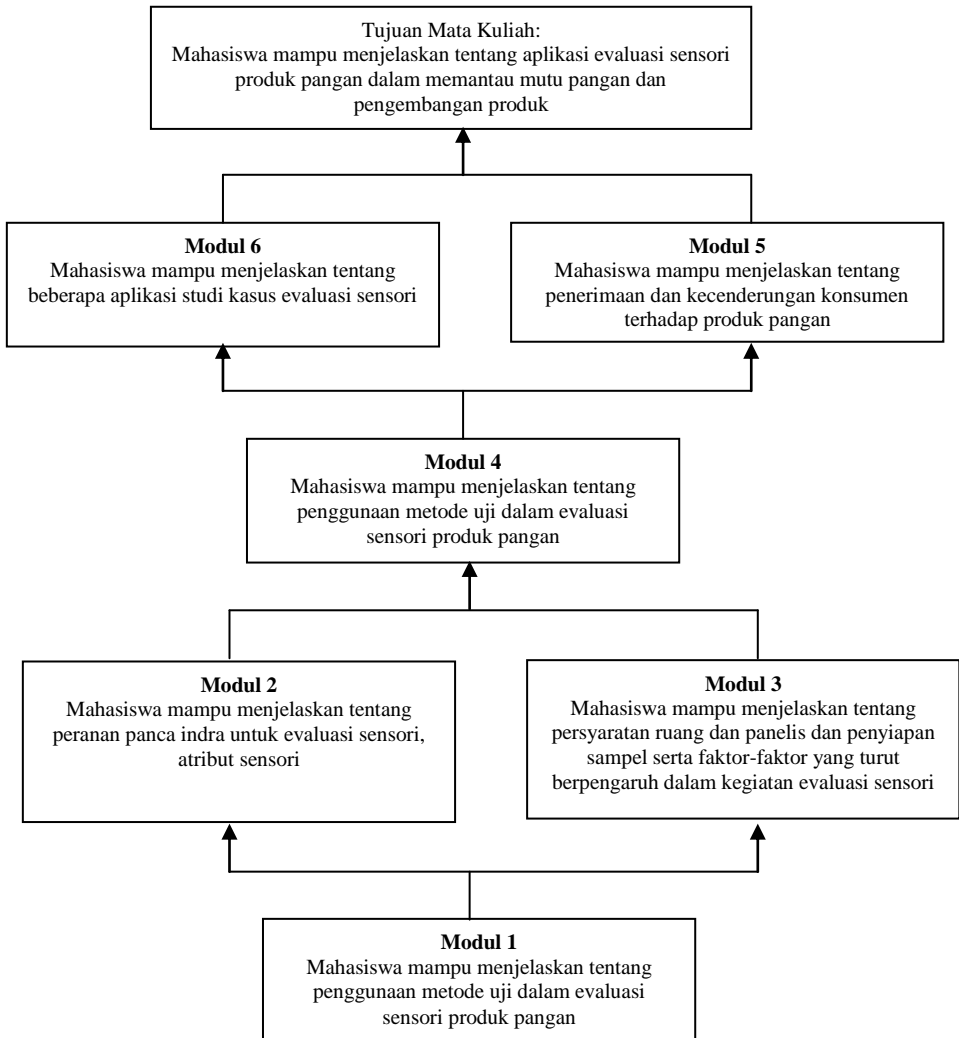
Setelah menyelesaikan mata kuliah ini Anda diharapkan mampu mengetahui dan memahami materi yang dipelajari sehingga dapat menjelaskan konsep dasar, atribut sensori dan pancaindra manusia sebagai instrumen uji, pedoman dan metode, faktor yang mempengaruhi pengujian sensori, serta aplikasi evaluasi sensori untuk memantau mutu pangan.

Kemampuan di atas akan dapat Anda miliki dengan menguasai kompetensi-kompetensi khusus sebagai berikut.

1. Mampu menjelaskan evaluasi sensori dan perkembangannya.
2. Mampu menjelaskan peranan pancaindra dalam penilaian atribut mutu sensori.
3. Mampu menjelaskan pengujian sensori dan faktor yang mempengaruhinya.
4. Mampu menjelaskan metode uji sensori.
5. Mampu menjelaskan peranan konsumen dalam evaluasi sensori suatu produk pangan.
6. Mampu menjelaskan aplikasi evaluasi sensori, seperti di contohkan pada beberapa studi kasus.

Untuk mencapai tujuan di atas, materi mata kuliah ini disusun dalam enam modul, dengan susunan keterkaitan antarmodul sebagai berikut.

Peta Kompetensi Evaluasi Sensori/PANG4324/2 sks



Agar Anda berhasil memahami modul ini, secara maksimal, pelajari lah setiap kegiatan belajar dengan tuntas! Anda harus mengerjakan latihan dan tes formatif dengan baik, sebab hal ini akan membantu mempersiapkan diri Anda dalam pembahasan selanjutnya atau menilai sendiri sejauh mana pemahaman Anda terhadap materi bahasan.

Adalah penting Anda harus paham betul setiap kata kunci yang Anda temukan. Terutama untuk lebih memahami konsep-konsep sensori yang sedang Anda pelajari maka kata kunci sangat membantu. Untuk itu, modul ini dilengkapi dengan glosarium. **Glosarium** adalah kumpulan perbendaharaan kata kunci, yang terdapat pada bagian akhir Buku Materi Pokok (BMP) ini.

Selamat Belajar!!

Peta Kompetensi Evaluasi Sensori/PANG4324/2 sks

